

NOTAS A LOS ESTADOS FINANCIEROS

Al 31 de Diciembre de 2018

Ente Público: INSTITUTO DE INFRAESTRUCTURA FÍSICA EDUCATIVA DE GUANAJUATO

NOTAS DE DESGLOSE

I) NOTAS AL ESTADO DE SITUACIÓN FINANCIERA

ACTIVO

* EFECTIVO Y EQUIVALENTES

ESF-01 FONDOS C/INVERSIONES FINANCIERAS	MONTO	TIPO	MONTO PARCIAL
1114 INVERSIONES TEMPORALES (HASTA 3 MESES)			
1115 FONDOS CON AFECTACIÓN ESPECÍFICA			
1121 INVERSIONES FINANCIERAS DE CORTO PLAZO			
1211 INVERSIONES A LARGO PLAZO			
	0		0

* DERECHOSA RECIBIR EFECTIVO Y EQUIVALENTES Y BIENES O SERVICIOS A RECIBIR

ESF-02 INGRESOS P/RECUPERAR	MONTO	2018	2017
1122 CUENTAS POR COBRAR CP	9,088,838	13,957,358	13,882,842
	9,088,838	13,957,358	13,882,842

ESF-02 INGRESOS P/RECUPERAR	MONTO	2018	2017
1124 INGRESOS POR RECUPERAR CP			
	-	-	-

SECTOR PARAESTATAL

ESF-03 CONTRIBUCIONES POR RECUPERAR CORTO PLAZO	MONTO	90 DIAS	180 DIAS	365 DIAS
1123 DEUDORES DIVERSOS POR COBRAR A CORTO PLAZO	85,937.94	85,937.94	0	
1125 DEUDORES POR ANTICIPOS DE LA TESORERÍA A CORTO PLAZO	878	878	0	
1131 ANTICIPO A PROVEEDORES POR ADQUISICIÓN DE BIENES Y PRESTACIÓN DE SERVICIOS A CORTO PLAZO	0	0	0	
1132 ANTICIPO A PROVEEDORES POR ADQUISICIÓN DE BIENES INMUEBLES Y MUEBLES A CORTO PLAZO	0	0	0	
1133 ANTICIPO A PROVEEDORES POR ADQUISICIÓN DE BIENES INTANGIBLES A CORTO PLAZO	0	0	0	
1134 ANTICIPO A CONTRATISTAS POR OBRAS PÚBLICAS A CORTO PLAZO	77,747,412	77,747,412	0	
1139 OTROS DERECHOS A RECIBIR BIENES O SERVICIOS A CORTO PLAZO	0	0	0	

* BIENES DISPONIBLES PARA SU TRANSFORMACIÓN O CONSUMO.

ESF-04 INVENTARIO	MONTO	METODO
1140 INVENTARIOS	NO APLICA	
1141 INVENTARIO DE MERCANCIAS PARA VENTA		
1142 INVENTARIO DE MERCANCIAS TERMINADAS		
1143 INVENTARIO DE MERCANCIAS EN PROCESO DE ELABORACIÓN		
1144 INVENTARIO DE MATERIAS PRIMAS, MATERIALES Y SUMINISTROS PARA PRODUCCIÓN		
1145 BIENES EN TRÁNSITO		

ESF-05 ALMACENES	MONTO	METODO
1150 ALMACENES	NO APLICA	
1151 ALMACÉN DE MATERIALES Y SUMINISTROS DE CONSUMO		

CUENTA PÚBLICA
GUANAJUATO 2018

* INVERSIONES FINANCIERAS.

ESF-06 FIDEICOMISOS, MANDATOS Y CONTRATOS ANALOGOS	MONTO	TIPO	CARACTERISTICAS	NOMBRE DE FIDEICOMISO	OBJETO
1213 FIDEICOMISOS, MANDATOS Y CONTRATOS ANÁLOGOS			NO APLICA		

ESF-07 PARTICIPACIONES Y APORTACIONES DE CAPITAL	MONTO	TIPO	EMPRESA/OPDES
1214 PARTICIPACIONES Y APORTACIONES DE CAPITAL		NO APLICA	

* BIENES MUEBLES, INMUEBLES E INTAGIBLES

ESF-08 BIENES MUEBLES E INMUEBLES	MONTO	DEP.GASTO	DEP. ACUMULADA	MÉTODO
1230 BIENES INMUEBLES, INFRAESTRUCTURA Y CONSTRUCCIONES EN PROCESO	2,235,223,779	0	0	
1231 TERRENOS	0	0	0	
1232 VIVIENDAS	0	0	0	
1233 EDIFICIOS NO HABITACIONALES	0	0	0	
1234 INFRAESTRUCTURA	0	0	0	
1235 CONSTRUCCIONES EN PROCESO EN BIENES DE DOMINIO PÚBLICO	0	0	0	
1236 CONSTRUCCIONES EN PROCESO EN BIENES PROPIOS	2,235,223,779	0	0	
1239 OTROS BIENES INMUEBLES	0	0	0	
1240 BIENES MUEBLES	38,808,719	5,084,762	29,458,101	
1241 MOBILIARIO Y EQUIPO DE ADMINISTRACIÓN	7,988,024	2,309,842	5,364,438	
1242 MOBILIARIO Y EQUIPO EDUCACIONAL Y RECREATIVO	671,845	168,385	137,914	
1243 EQUIPO E INSTRUMENTAL MÉDICO Y DE LABORATORIO	7,524,498	557,000	6,241,272	
1244 VEHÍCULOS Y EQUIPO DE TRANSPORTE	11,371,415	1,511,769	11,106,075	
1245 EQUIPO DE DEFENSA Y SEGURIDAD	0	0	0	
1246 MAQUINARIA, OTROS EQUIPOS Y HERRAMIENTAS	11,252,937	537,766	6,608,402	
1247 COLECCIONES, OBRAS DE ARTE Y OBJETOS VALIOSOS	0	0	0	
1248 ACTIVOS BIOLÓGICOS	0	0	0	
1250ACTIVOS INTANGIBLES	0	0	0	
1251SOFTWARE	0	0	0	
1252PATENTES, MARCAS Y DERECHOS	0	0	0	
1253CONCESIONES Y FRANQUICIAS	0	0	0	
1254LICENCIAS	0	0	0	
1259OTROS ACTIVOS INTANGIBLES	0	0	0	

SECTOR PARAESTATAL

ESF-09 INTANGIBLES Y DIFERIDOS	MONTO	AMORT.GASTO	AMORT.ACUM	MÉTODO
1250 ACTIVOS INTANGIBLES				
1251 SOFTWARE				
1252 PATENTES, MARCAS Y DERECHOS				
1253 CONCESIONES Y FRANQUICIAS				
1254 LICENCIAS				
1259 OTROS ACTIVOS INTANGIBLES				
1270 ACTIVOS DIFERIDOS				
1271 ESTUDIOS, FORMULACIÓN Y EVALUACIÓN DE PROYECTOS				
1272 DERECHOS SOBRE BIENES EN RÉGIMEN DE ARRENDAMIENTO FINANCIERO				
1273 GASTOS PAGADOS POR ADELANTADO A LARGO PLAZO				
1274 ANTICIPOS A LARGO PLAZO				
1275 BENEFICIOS AL RETIRO DE EMPLEADOS PAGADOS POR ADELANTADO				
1279 OTROS ACTIVOS DIFERIDOS				

NO APLICA

ESF-10 ESTIMACIONES Y DETERIOROS	MONTO
1160 ESTIMACIÓN POR PÉRDIDA O DETERIORO DE ACTIVOS CIRCULANTES	
1161 ESTIMACIONES PARA CUENTAS INCOBRABLES POR DERECHOS A RECIBIR EFECTIVO O EQUIVALENTES	
1162 ESTIMACIÓN POR DETERIORO DE INVENTARIOS	

NO APLICA

ESF-11 OTROS ACTIVOS	MONTO	CARACTERÍSTICAS
1290 OTROS ACTIVOS NO CIRCULANTES		
1291 BIENES EN CONCESIÓN		
1292 BIENES EN ARRENDAMIENTO FINANCIERO		
1293 BIENES EN COMODATO		

NO APLICA

CUENTA PÚBLICA
GUANAJUATO 2018

PASIVO

ESF-12 CUENTAS Y DOCUMENTOS POR PAGAR	MONTO	A 90 DIAS	180 DIAS	365 DIAS
2110 CUENTAS POR PAGAR A CORTO PLAZO	212,627,503	0	0	0
2111 SERVICIOS PERSONALES POR PAGAR A CORTO PLAZO	-160,447	0	0	0
2112 PROVEEDORES POR PAGAR A CORTO PLAZO	11,597	0	0	0
2113 CONTRATISTAS POR OBRAS PÚBLICAS POR PAGAR A CORTO PLAZO	16,081,649	0	0	0
2114 PARTICIPACIONES Y APORTACIONES POR PAGAR A CORTO PLAZO	0	0	0	0
2115 TRANSFERENCIAS OTORGADAS POR PAGAR A CORTO PLAZO	0	0	0	0
2116 INTERESES, COMISIONES Y OTROS GASTOS DE LA DEUDA PÚBLICA POR PAGAR A CORTO PLAZO	0	0	0	0
2117 RETENCIONES Y CONTRIBUCIONES POR PAGAR A CORTO PLAZO	3,220,104	0	0	0
2118 DEVOLUCIONES DE LA LEY DE INGRESOS POR PAGAR A CORTO PLAZO	0	0	0	0
2119 OTRAS CUENTAS POR PAGAR A CORTO PLAZO	193,474,600	0	0	0
2120 DOCUMENTOS POR PAGAR A CORTO PLAZO	0	0	0	0
2121 DOCUMENTOS COMERCIALES POR PAGAR A CORTO PLAZO	0	0	0	0
2122 DOCUMENTOS CON CONTRATISTAS POR OBRAS PÚBLICAS POR PAGAR A CORTO PLAZO	0	0	0	0
2129 OTROS DOCUMENTOS POR PAGAR A CORTO PLAZO	0	0	0	0

ESF-13 FONDOS Y BIENES DE TERCEROS	MONTO	NATURALEZA	CARACTERÍSTICAS
2160 FONDOS Y BIENES DE TERCEROS EN GARANTÍA Y/O ADMINISTRACIÓN A CORTO PLAZO	876,610,573		
2161 FONDOS EN GARANTÍA A CORTO PLAZO	0		
2162 FONDOS EN ADMINISTRACIÓN A CORTO PLAZO (ESCUELAS AL CIEN)	876,610,573		RECURSO PROGRAMA ESCUELAS AL CIEN
2163 FONDOS CONTINGENTES A CORTO PLAZO	0		
2164 FONDOS DE FIDEICOMISOS, MANDATOS Y CONTRATOS ANÁLOGOS A CORTO PLAZO	0		
2165 OTROS FONDOS DE TERCEROS EN GARANTÍA Y/O ADMINISTRACIÓN A CORTO PLAZO	0		
2166 VALORES Y BIENES EN GARANTÍA A CORTO PLAZO	0		
2250 FONDOS Y BIENES DE TERCEROS EN GARANTÍA Y/O ADMINISTRACIÓN A LARGO PLAZO	0		
2251 FONDOS EN GARANTÍA A LARGO PLAZO	0		
2252 FONDOS EN ADMINISTRACIÓN A LARGO PLAZO	0		
2253 FONDOS CONTINGENTES A LARGO PLAZO	0		
2254 FONDOS DE FIDEICOMISOS, MANDATOS Y CONTRATOS ANÁLOGOS A LARGO PLAZO	0		
2255 OTROS FONDOS DE TERCEROS EN GARANTÍA Y/O ADMINISTRACIÓN A LARGO PLAZO	0		
2256 VALORES Y BIENES EN GARANTÍA A LARGO PLAZO	0		

SECTOR PARAESTATAL

ESF-14 OTROS PASIVOS DIFERIDOS A CORTO PLAZO	MONTO	NATURALEZA	CARACTERÍSTICAS
2159 OTROS PASIVOS DIFERIDOS A CORTO PLAZO 2199 OTROS PASIVOS CIRCULANTES 2240 PASIVOS DIFERIDOS A LARGO PLAZO 2241 CRÉDITOS DIFERIDOS A LARGO PLAZO 2242 INTERESES COBRADOS POR ADELANTADO A LARGO PLAZO 2249 OTROS PASIVOS DIFERIDOS A LARGO PLAZO		NO APLICA	

ESF-15 DEUDA PUBLICA	MONTO	NATURALEZA	CARACTERÍSTICAS
2130 Y 2230 DEUDA PUBLICA		NO APLICA	

II) NOTAS AL ESTADO DE ACTIVIDADES

INGRESOS DE GESTIÓN

EA-01 INGRESOS	MONTO	CARACTERÍSTICAS
	7,100,961	INGRESOS PROPIOS OBTENIDOS DERIVADOS DE LA CREACION DEL PADRON DE PERITOS VALIDADORES DE INIFEG
4100 INGRESOS DE GESTION		
4110 IMPUESTOS	0	
4111 IMPUESTOS SOBRE LOS INGRESOS	0	
4112 IMPUESTOS SOBRE EL PATRIMONIO	0	
4113 IMPUESTOS SOBRE LA PRODUCCIÓN, EL CONSUMO Y LAS TRANSACCIONES	0	
4114 IMPUESTOS AL COMERCIO EXTERIOR	0	
4115 IMPUESTOS SOBRE NÓMINAS Y ASIMILABLES	0	
4116 IMPUESTOS ECOLÓGICOS	0	
4117 ACCESORIOS DE IMPUESTOS	0	
4119 OTROS IMPUESTOS	0	
4120 CUOTAS Y APORTACIONES DE SEGURIDAD SOCIAL	0	
4121 APORTACIONES PARA FONDOS DE VIVIENDA	0	
4122 CUOTAS PARA EL SEGURO SOCIAL	0	
4123 CUOTAS DE AHORRO PARA EL RETIRO	0	
4124 ACCESORIOS DE CUOTAS Y APORTACIONES DE SEGURIDAD SOCIAL	0	
4129 OTRAS CUOTAS Y APORTACIONES PARA LA SEGURIDAD SOCIAL	0	
4130 CONTRIBUCIONES DE MEJORAS	0	
4131 CONTRIBUCIONES DE MEJORAS POR OBRAS PÚBLICAS	0	
4140 DERECHOS	0	
4141 DERECHOS POR EL USO, GOCE, APROVECHAMIENTO O EXPLOTACIÓN DE BIENES DE DOMINIO PÚBLICO	0	
4142 DERECHOS A LOS HIDROCARBUROS	0	
4143 DERECHOS POR PRESTACIÓN DE SERVICIOS	0	
4144 ACCESORIOS DE DERECHOS	0	
4149 OTROS DERECHOS	0	

SECTOR PARAESTATAL

4150 PRODUCTOS DE TIPO CORRIENTE	138,265	INGRESOS PROPIOS OBTENIDOS DERIVADOS DE LA CREACION DEL PADRON DE PERITOS VALIDADORES DE INIFEG
4151 PRODUCTOS DERIVADOS DEL USO Y APROVECHAMIENTO DE BIENES NO SUJETOS A RÉGIMEN DE DOMINIO PÚBLICO	138,265	INGRESOS PROPIOS OBTENIDOS DERIVADOS DE LA CREACION DEL PADRON DE PERITOS VALIDADORES DE INIFEG
4152 ENAJENACIÓN DE BIENES MUEBLES NO SUJETOS A SER INVENTARIADOS	0	
4153 ACCESORIOS DE PRODUCTOS	0	
4159 OTROS PRODUCTOS QUE GENERAN INGRESOS CORRIENTES	0	
	6,557,196	INGRESOS PROPIOS OBTENIDOS DERIVADOS DE LA CREACION DEL PADRON DE PERITOS VALIDADORES DE INIFEG
4160 APROVECHAMIENTOS DE TIPO CORRIENTE	0	
4161 INCENTIVOS DERIVADOS DE LA COLABORACIÓN FISCAL	0	
4162 MULTAS (4162610061)	6,389,210	
4163 INDEMNIZACIONES	167,986	
4164 REINTEGROS	0	
4165 APROVECHAMIENTOS PROVENIENTES DE OBRAS PÚBLICAS	0	
4166 APROVECHAMIENTOS POR PARTICIPACIONES DERIVADAS DE LA APLICACIÓN DE LEYES	0	
4167 APROVECHAMIENTOS POR APORTACIONES Y COOPERACIONES	0	
4168 ACCESORIOS DE APROVECHAMIENTOS	0	
4169 OTROS APROVECHAMIENTOS	0	

	405,500	INGRESOS PROPIOS OBTENIDOS DERIVADOS DE LA CREACION DEL PADRON DE PERITOS VALIDADORES DE INIFEG
4170 INGRESOS POR VENTA DE BIENES Y SERVICIOS		
4171 INGRESOS POR VENTA DE MERCANCIAS	0	
4172 INGRESOS POR VENTA DE BIENES Y SERVICIOS PRODUCIDOS EN ESTABLECIMIENTOS DEL GOBIERNO	0	
4173 INGRESOS POR VENTA DE BIENES Y SERVICIOS DE ORGANISMOS DESCENTRALIZADOS Y BASES PARA CONCURSO	405,500	
4174 INGRESOS DE OPERACIÓN DE ENTIDADES PARAESTATALES EMPRESARIALES Y NO FINANCIERAS	0	
4190 INGRESOS NO COMPRENDIDOS EN LAS FRACCIONES DE LA LEY DE INGRESOS CAUSADOS EN EJERCICIOS FISCALES ANTERIORES PENDIENTES DE LIQUIDACIÓN O PAGO	0	
4191 IMPUESTOS NO COMPRENDIDOS EN LAS FRACCIONES DE LA LEY DE INGRESOS CAUSADOS EN EJERCICIOS FISCALES ANTERIORES PENDIENTES DE LIQUIDACIÓN O PAGO	0	
4192 CONTRIBUCIONES DE MEJORAS, DERECHOS, PRODUCTOS Y APROVECHAMIENTOS NO COMPRENDIDOS EN LAS FRACCIONES DE LA LEY DE INGRESOS CAUSADOS EN EJERCICIOS FISCALES ANTERIORES PENDIENTES DE LIQUIDACIÓN O PAGO	0	
	197,291,657	INGRESOS PROPIOS OBTENIDOS DERIVADOS DE LA CREACION DEL PADRON DE PERITOS VALIDADORES DE INIFEG
4200 PARTICIPACIONES, APORTACIONES, TRANSFERENCIAS, ASIGNACIONES, SUBSIDIOS Y OTRAS AYUDAS		
4210 PARTICIPACIONES Y APORTACIONES	104,632,660	
4211 PARTICIPACIONES	0	
4212 APORTACIONES	104,622,660	
4213 CONVENIOS	10,000	
4220 TRANSFERENCIAS, ASIGNACIONES, SUBSIDIOS Y OTRAS AYUDAS	92,658,997	INGRESOS PROPIOS OBTENIDOS DERIVADOS DE LA CREACION DEL
4221 TRANSFERENCIAS INTERNAS Y ASIGNACIONES DEL SECTOR PÚBLICO SERVICIOS PERSONALES, MATERIALES Y SUMINISTROS, SERVICIOS GENERALES Y AYUDAS Y SUBSIDIOS	92,658,997	
4222 TRANSFERENCIAS DEL SECTOR PÚBLICO	0	
4223 SUBSIDIOS Y SUBVENCIONES	0	
4224 AYUDAS SOCIALES	0	
4225 PENSIONES Y JUBILACIONES	0	
4226 TRANSFERENCIAS DEL EXTERIOR	0	

SECTOR PARAESTATAL

EA-02 OTROS INGRESOS Y BENEFICIOS	MONTO	NATURALEZA
4300 OTROS INGRESOS Y BENEFICIOS	173,135	
4310 INGRESOS FINANCIEROS	173,135	
4311 INTERESES GANADOS DE VALORES, CRÉDITOS, BONOS Y OTROS.	173,135	
4319 OTROS INGRESOS FINANCIEROS	0	
4320 INCREMENTO POR VARIACIÓN DE INVENTARIOS	0	
4321 INCREMENTO POR VARIACIÓN DE INVENTARIOS DE MERCANCÍAS PARA VENTA	0	
4322 INCREMENTO POR VARIACIÓN DE INVENTARIOS DE MERCANCÍAS TERMINADAS	0	
4323 INCREMENTO POR VARIACIÓN DE INVENTARIOS DE MERCANCÍAS EN PROCESO DE ELABORACIÓN	0	
4324 INCREMENTO POR VARIACIÓN DE INVENTARIOS DE MATERIAS PRIMAS, MATERIALES Y SUMINISTROS PARA PRODUCCIÓN	0	
4325 INCREMENTO POR VARIACIÓN DE ALMACÉN DE MATERIAS PRIMAS, MATERIALES Y SUMINISTROS DE CONSUMO	0	
4330 DISMINUCIÓN DEL EXCESO DE ESTIMACIONES POR PÉRDIDA O DETERIORO U OBSOLESCENCIA	0	
4331 DISMINUCIÓN DEL EXCESO DE ESTIMACIONES POR PÉRDIDA O DETERIORO U OBSOLESCENCIA	0	
4340 DISMINUCIÓN DEL EXCESO DE PROVISIONES	0	
4341 DISMINUCIÓN DEL EXCESO EN PROVISIONES	0	
4390 OTROS INGRESOS Y BENEFICIOS VARIOS	0	
4391 OTROS INGRESOS DE EJERCICIOS ANTERIORES	0	
4392 BONIFICACIONES Y DESCUENTOS OBTENIDOS	0	
4393 DIFERENCIAS POR TIPO DE CAMBIO A FAVOR EN EFECTIVO Y EQUIVALENTES	0	
4394 DIFERENCIAS DE COTIZACIONES A FAVOR EN VALORES NEGOCIABLES	0	
4395 RESULTADO POR POSICIÓN MONETARIA	0	
4396 UTILIDADES POR PARTICIPACIÓN PATRIMONIAL	0	
4399 OTROS INGRESOS Y BENEFICIOS VARIOS	0	

GASTOS Y OTRAS PÉRDIDAS

EA-03 GASTOS	MONTO	%GASTO	CARACTERISTICA
5000 GASTOS Y OTRAS PERDIDAS	213,125,786	100%	
5100 GASTOS DE FUNCIONAMIENTO	198,044,813	100%	
5110 SERVICIOS PERSONALES	75,652,874	83%	
5111 REMUNERACIONES AL PERSONAL DE CARÁCTER PERMANENTE	8,644,907	10%	
5112 REMUNERACIONES AL PERSONAL DE CARÁCTER TRANSITORIO	38,987,631	46%	
5113 REMUNERACIONES ADICIONALES Y ESPECIALES	12,106,201	10%	
5114 SEGURIDAD SOCIAL	5,403,443	6%	
5115 OTRAS PRESTACIONES SOCIALES Y ECONÓMICAS	10,501,345	12%	
5116 PAGO DE ESTÍMULOS A SERVIDORES PÚBLICOS	9,347	0%	
5120 MATERIALES Y SUMINISTROS	4,977,827	5%	
5121 MATERIALES DE ADMINISTRACIÓN, EMISIÓN DE DOCUMENTOS Y ARTÍCULOS OFICIALES	573,044	1%	
5122 ALIMENTOS Y UTENSILIOS	118,570	0%	
5123 MATERIAS PRIMAS Y MATERIALES DE PRODUCCIÓN Y COMERCIALIZACIÓN	0	0%	
5124 MATERIALES Y ARTÍCULOS DE CONSTRUCCIÓN Y DE REPARACIÓN	67,368	0%	
5125 PRODUCTOS QUÍMICOS, FARMACÉUTICOS Y DE LABORATORIO	6,977	0%	
5126 COMBUSTIBLES, LUBRICANTES Y ADITIVOS	4,117,863	4%	
5127 VESTUARIO, BLANCOS, PRENDAS DE PROTECCIÓN Y ARTÍCULOS DEPORTIVOS	9,131	0%	
5128 MATERIALES Y SUMINISTROS PARA SEGURIDAD	0	0%	
5129 HERRAMIENTAS, REFACCIONES Y ACCESORIOS MENORES	84,874	0%	

SECTOR PARAESTATAL

5130 SERVICIOS GENERALES	117,414,112	12%
5131 SERVICIOS BÁSICOS	863,223	1%
5132 SERVICIOS DE ARRENDAMIENTO	1,617,416	0%
5133 SERVICIOS PROFESIONALES, CIENTÍFICOS Y TÉCNICOS Y OTROS SERVICIOS	1,747,843	2%
5134 SERVICIOS FINANCIEROS, BANCARIOS Y COMERCIALES	856,408	1%
5135 SERVICIOS DE INSTALACIÓN, REPARACIÓN, MANTENIMIENTO Y CONSERVACIÓN	106,563,436	2%
5136 SERVICIOS DE COMUNICACIÓN SOCIAL Y PUBLICIDAD	4,095,174	4%
5137 SERVICIOS DE TRASLADO Y VIÁTICOS	101,676	0%
5138 SERVICIOS OFICIALES	244,833	0%
5139 OTROS SERVICIOS GENERALES	1,324,103	1%
5200 TRANSFERENCIAS, ASIGNACIONES, SUBSIDIOS Y OTRAS AYUDAS	75,681	0%
5210 TRANSFERENCIAS INTERNAS Y ASIGNACIONES AL SECTOR PÚBLICO	0	0%
5211 ASIGNACIONES AL SECTOR PÚBLICO	0	0%
5212 TRANSFERENCIAS INTERNAS AL SECTOR PÚBLICO	0	0%
5220 TRANSFERENCIAS AL RESTO DEL SECTOR PÚBLICO	10,000	0%
5221 TRANSFERENCIAS A ENTIDADES PARAESTATALES	10,000	0%
5222 TRANSFERENCIAS A ENTIDADES FEDERATIVAS Y MUNICIPIOS	0	0%
5230 SUBSIDIOS Y SUBVENCIONES	0	0%
5231 SUBSIDIOS	0	0%
5232 SUBVENCIONES	0	0%
5240 AYUDAS SOCIALES	0	0%
5241 AYUDAS SOCIALES A PERSONAS	0	0%
5242 BECAS	0	0%
5243 AYUDAS SOCIALES A INSTITUCIONES	0	0%
5244 AYUDAS SOCIALES POR DESASTRES NATURALES Y OTROS SINIESTROS	0	0%

5250 PENSIONES Y JUBILACIONES	65,681	0%
5251 PENSIONES	0	0%
5252 JUBILACIONES	65,681	0%
5259 OTRAS PENSIONES Y JUBILACIONES	0	0%
5260 TRANSFERENCIAS A FIDEICOMISOS, MANDATOS Y CONTRATOS ANÁLOGOS	0	0%
5261 TRANSFERENCIAS A FIDEICOMISOS, MANDATOS Y CONTRATOS ANÁLOGOS AL GOBIERNO	0	0%
5262 TRANSFERENCIAS A FIDEICOMISOS, MANDATOS Y CONTRATOS ANÁLOGOS A ENTIDADES PARAESTADUALES	0	0%
5270 TRANSFERENCIAS A LA SEGURIDAD SOCIAL	0	0%
5271 TRANSFERENCIAS POR OBLIGACIONES DE LEY	0	0%
5280 DONATIVOS	0	0%
5281 DONATIVOS A INSTITUCIONES SIN FINES DE LUCRO	0	0%
5282 DONATIVOS A ENTIDADES FEDERATIVAS Y MUNICIPIOS	0	0%
5283 DONATIVOS A FIDEICOMISO, MANDATOS Y CONTRATOS ANÁLOGOS PRIVADOS	0	0%
5284 DONATIVOS A FIDEICOMISO, MANDATOS Y CONTRATOS ANÁLOGOS ESTATALES	0	0%
5285 DONATIVOS INTERNACIONALES	0	0%
5290 TRANSFERENCIAS AL EXTERIOR	0	0%
5291 TRANSFERENCIAS AL EXTERIOR A GOBIERNOS EXTRANJEROS Y ORGANISMOS INTERNACIONALES	0	0%
5292 TRANSFERENCIAS AL SECTOR PRIVADO EXTERNO	0	0%
5300 PARTICIPACIONES Y APORTACIONES	0	0%
5310 PARTICIPACIONES	0	0%
5311 PARTICIPACIONES DE LA FEDERACIÓN A ENTIDADES FEDERATIVAS Y MUNICIPIOS	0	0%
5312 PARTICIPACIONES DE LAS ENTIDADES FEDERATIVAS A LOS MUNICIPIOS	0	0%
5320 APORTACIONES	0	0%
5321 APORTACIONES DE LA FEDERACIÓN A ENTIDADES FEDERATIVAS Y MUNICIPIOS	0	0%
5322 APORTACIONES DE LAS ENTIDADES FEDERATIVAS A LOS MUNICIPIOS	0	0%

SECTOR PARAESTATAL

5330 CONVENIOS	0	0%
5331 CONVENIOS DE REASIGNACIÓN	0	0%
5332 CONVENIOS DE DESCENTRALIZACIÓN Y OTROS	0	0%
5400 INTERESES, COMISIONES Y OTROS GASTOS DE LA DEUDA PUBLICA	0	0%
5410 INTERESES DE LA DEUDA PÚBLICA	0	0%
5411 INTERESES DE LA DEUDA PÚBLICA INTERNA	0	0%
5412 INTERESES DE LA DEUDA PÚBLICA EXTERNA	0	0%
5420 COMISIONES DE LA DEUDA PÚBLICA	0	0%
5421 COMISIONES DE LA DEUDA PÚBLICA INTERNA	0	0%
5422 COMISIONES DE LA DEUDA PÚBLICA EXTERNA	0	0%
5430 GASTOS DE LA DEUDA PÚBLICA	0	0%
5431 GASTOS DE LA DEUDA PÚBLICA INTERNA	0	0%
5432 GASTOS DE LA DEUDA PÚBLICA EXTERNA	0	0%
5440 COSTO POR COBERTURAS	0	0%
5441 COSTO POR COBERTURAS	0	0%
5450 APOYOS FINANCIEROS	0	0%
5451 APOYOS FINANCIEROS A INTERMEDIARIOS	0	0%
5452 APOYO FINANCIEROS A AHORRADORES Y DEUDORES DEL SISTEMA FINANCIERO NACIONAL	0	0%
5500 OTROS GASTOS Y PERDIDAS EXTRAORDINARIAS	15,005,291.14	0%
5510 ESTIMACIONES, DEPRECIACIONES, DETERIOROS, OBSOLESCENCIA Y AMORTIZACIONES	15,005,292.45	0%
5511 ESTIMACIONES POR PÉRDIDA O DETERIORO DE ACTIVOS CIRCULANTES	0	0%
5512 ESTIMACIONES POR PÉRDIDA O DETERIORO DE ACTIVO NO CIRCULANTE	0	0%
5513 DEPRECIACIÓN DE BIENES INMUEBLES	0	0%
5514 DEPRECIACIÓN DE INFRAESTRUCTURA	0	0%
5515 DEPRECIACIÓN DE BIENES MUEBLES	5,084,762	0%
5516 DETERIORO DE LOS ACTIVOS BIOLÓGICOS	0	0%
5517 AMORTIZACIÓN DE ACTIVOS INTANGIBLES	0	0%
5518 DISMINUCIÓN DE BIENES POR PÉRDIDA, OBSOLESCENCIA Y DETERIORO	9,920,531	0%

5520 PROVISIONES	0	0%
5521 PROVISIONES DE PASIVOS A CORTO PLAZO	0	0%
5522 PROVISIONES DE PASIVOS A LARGO PLAZO	0	0%
5530 DISMINUCIÓN DE INVENTARIOS	0	0%
5531 DISMINUCIÓN DE INVENTARIOS DE MERCANCIAS PARA VENTA	0	0%
5532 DISMINUCIÓN DE INVENTARIOS DE MERCANCIAS TERMINADAS	0	0%
5533 DISMINUCIÓN DE INVENTARIOS DE MERCANCIAS EN PROCESO DE ELABORACIÓN	0	0%
5534 DISMINUCIÓN DE INVENTARIOS DE MATERIAS PRIMAS, MATERIALES Y SUMINISTROS PARA PRODUCC	0	0%
5535 DISMINUCIÓN DE ALMACÉN DE MATERIALES Y SUMINISTROS DE CONSUMO	0	0%
5540 AUMENTO POR INSUFICIENCIA DE ESTIMACIONES POR PÉRDIDA O DETERIORO U OBSOLESCENCIA	0	0%
5541 AUMENTO POR INSUFICIENCIA DE ESTIMACIONES POR PÉRDIDA O DETERIORO U OBSOLESCENCIA	0	0%
5550 AUMENTO POR INSUFICIENCIA DE PROVISIONES	0	0%
5551 AUMENTO POR INSUFICIENCIA DE PROVISIONES	0	0%
5590 OTROS GASTOS	-1	0%
5591 GASTOS DE EJERCICIOS ANTERIORES	0	0%
5592 PÉRDIDAS POR RESPONSABILIDADES	0	0%
5593 BONIFICACIONES Y DESCUENTOS OTORGADOS	0	0%
5594 DIFERENCIAS POR TIPO DE CAMBIO NEGATIVAS EN EFECTIVO Y EQUIVALENTES	0	0%
5595 DIFERENCIAS DE COTIZACIONES NEGATIVAS EN VALORES NEGOCIABLES	0	0%
5596 RESULTADO POR POSICIÓN MONETARIA	0	0%
5597 PÉRDIDAS POR PARTICIPACIÓN PATRIMONIAL	0	0%
5599 OTROS GASTOS VARIOS	-1	0%
5600 INVERSIÓN PÚBLICA	0	0%
5610 INVERSIÓN PÚBLICA NO CAPITALIZABLE	0	0%
5611 CONSTRUCCIÓN EN BIENES NO CAPITALIZABLE	0	0%

SECTOR PARAESTATAL

III) NOTAS AL ESTADO DE VARIACIÓN A LA HACIENDA PÚBLICA

VHP-01 PATRIMONIO CONTRIBUIDO	MONTO	TIPO	NATURALEZA
3110 APORTACIONES	2,307,049,552	APORTACIONES	FEDERAL
3120 DONACIONES DE CAPITAL	0		
3130 ACTUALIZACIÓN DE LA HACIENDA PÚBLICA/PATRIMONIO	0		

VHP-02 PATRIMONIO GENERADO	MONTO	PROCEDENCIA
3210 RESULTADO DEL EJERCICIO (AHORRO/ DESAHORRO)	-8,560,032	ESTATAL
3220 RESULTADOS DE EJERCICIOS ANTERIORES	-25,619,537	PROPIO/ESTATAL/FEDERAL
3230 REVALÚOS	0	
3231 REVALÚO DE BIENES INMUEBLES	0	
3232 REVALÚO DE BIENES MUEBLES	0	
3233 REVALÚO DE BIENES INTANGIBLES	0	
3239 OTROS REVALÚOS	0	
3240 RESERVAS	0	
3241 RESERVAS DE PATRIMONIO	0	
3242 RESERVAS TERRITORIALES	0	
3243 RESERVAS POR CONTINGENCIAS	0	
3250 RECTIFICACIONES DE RESULTADOS DE EJERCICIOS ANTERIORES	-1,266	
3251 CAMBIOS EN POLÍTICAS CONTABLES	0	
3252 CAMBIOS POR ERRORES CONTABLES	-1,266	

IV) NOTAS AL ESTADO DE FLUJO DE EFECTIVO

EFE-01 FLUJO DE EFECTIVO	SALDO INICIAL	SALDO FINAL
1111 EFECTIVO	0	0
1112 BANCOS/TESORERÍA	146,685,426	270,622,754
1113 BANCOS/DEPENDENCIAS Y OTROS	0	0
1114 INVERSIONES TEMPORALES (HASTA 3 MESES)	0	0
1115 FONDOS CON AFECTACIÓN ESPECÍFICA	0	0
1116 DEPÓSITOS DE FONDOS DE TERCEROS EN GARANTÍA Y/O ADMINISTRACIÓN	49,474,570	21,807,091
1119 OTROS EFECTIVOS Y EQUIVALENTES	0	0
1110 TOTAL	196,159,995	292,429,845

EFE-02 ADQ. BIENES MUEBLES E INMUEBLES	MONTO	SUBSIDIO	PAGOS
1230 BIENES INMUEBLES, INFRAESTRUCTURA Y CONSTRUCCIONES EN PROCESO	2,235,223,779		
1231 TERRENOS	0		
1232 VIVIENDAS	0		
1233 EDIFICIOS NO HABITACIONALES	0		
1234 INFRAESTRUCTURA	0		
1235 CONSTRUCCIONES EN PROCESO EN BIENES DE DOMINIO PÚBLICO	0		
1236 CONSTRUCCIONES EN PROCESO EN BIENES PROPIOS	2,235,223,779		
1239 OTROS BIENES INMUEBLES	0		
1240 BIENES MUEBLES	38,808,719		
1241 MOBILIARIO Y EQUIPO DE ADMINISTRACIÓN	7,988,024		
1242 MOBILIARIO Y EQUIPO EDUCACIONAL Y RECREATIVO	671,845		
1243 EQUIPO E INSTRUMENTAL MÉDICO Y DE LABORATORIO	7,524,498		
1244 VEHÍCULOS Y EQUIPO DE TRANSPORTE	11,371,415		
1245 EQUIPO DE DEFENSA Y SEGURIDAD	0		
1246 MAQUINARIA, OTROS EQUIPOS Y HERRAMIENTAS	11,252,937		
1247 COLECCIONES, OBRAS DE ARTE Y OBJETOS VALIOSOS	0		
1248 ACTIVOS BIOLÓGICOS	0		
1250 ACTIVOS INTANGIBLES	0		
1251 SOFTWARE	0		
1252 PATENTES, MARCAS Y DERECHOS	0		
1253 CONCESIONES Y FRANQUICIAS	0		
1254 LICENCIAS	0		
1259 OTROS ACTIVOS INTANGIBLES	0		

SECTOR PARAESTATAL

V) CONCILIACIÓN DEL FLUJO DE EFECTIVO

EFE-03 CONCILIACIÓN DEL FLUJO DE EFECTIVO	SALDO FINAL	SALDO INICIAL
5500 OTROS GASTOS Y PERDIDAS EXTRAORDINARIAS	15,005,291	0
5510 ESTIMACIONES, DEPRECIACIONES, DETERIOROS, OBSOLESCENCIA Y AMORTIZACIONES	15,005,292	0
5511 ESTIMACIONES POR PÉRDIDA O DETERIORO DE ACTIVOS CIRCULANTES	0	0
5512 ESTIMACIONES POR PÉRDIDA O DETERIORO DE ACTIVO NO CIRCULANTE	0	0
5513 DEPRECIACIÓN DE BIENES INMUEBLES	0	0
5514 DEPRECIACIÓN DE INFRAESTRUCTURA	0	0
5515 DEPRECIACIÓN DE BIENES MUEBLES	5,084,762	0
5516 DETERIORO DE LOS ACTIVOS BIOLÓGICOS	0	0
5517 AMORTIZACIÓN DE ACTIVOS INTANGIBLES	0	0
5518 DISMINUCIÓN DE BIENES POR PÉRDIDA, OBSOLESCENCIA Y DETERIORO	9,920,531	0
5520 PROVISIONES	0	0
5521 PROVISIONES DE PASIVOS A CORTO PLAZO	0	0
5522 PROVISIONES DE PASIVOS A LARGO PLAZO	0	0
5530 DISMINUCIÓN DE INVENTARIOS	0	0
5531 DISMINUCIÓN DE INVENTARIOS DE MERCANCIAS PARA VENTA	0	0
5532 DISMINUCIÓN DE INVENTARIOS DE MERCANCIAS TERMINADAS	0	0
5533 DISMINUCIÓN DE INVENTARIOS DE MERCANCIAS EN PROCESO DE ELABORACIÓN	0	0
5534 DISMINUCIÓN DE INVENTARIOS DE MATERIAS PRIMAS, MATERIALES Y SUMINISTROS PARA PRODUCCIÓN	0	0
5535 DISMINUCIÓN DE ALMACÉN DE MATERIALES Y SUMINISTROS DE CONSUMO	0	0
5540 AUMENTO POR INSUFICIENCIA DE ESTIMACIONES POR PÉRDIDA O DETERIORO U OBSOLESCENCIA	0	0
5541 AUMENTO POR INSUFICIENCIA DE ESTIMACIONES POR PÉRDIDA O DETERIORO U OBSOLESCENCIA	0	0
5550 AUMENTO POR INSUFICIENCIA DE PROVISIONES	0	0
5551 AUMENTO POR INSUFICIENCIA DE PROVISIONES	0	0
5590 OTROS GASTOS	-1	0
5591 GASTOS DE EJERCICIOS ANTERIORES	0	0
5592 PÉRDIDAS POR RESPONSABILIDADES	0	0
5593 BONIFICACIONES Y DESCUENTOS OTORGADOS	0	0
5594 DIFERENCIAS POR TIPO DE CAMBIO NEGATIVAS EN EFECTIVO Y EQUIVALENTES	0	0
5595 DIFERENCIAS DE COTIZACIONES NEGATIVAS EN VALORES NEGOCIABLES	0	0
5596 RESULTADO POR POSICIÓN MONETARIA	0	0
5597 PÉRDIDAS POR PARTICIPACIÓN PATRIMONIAL	0	0
5599 OTROS GASTOS VARIOS	-1	0
5600 INVERSIÓN PÚBLICA	0	0
5610 INVERSIÓN PÚBLICA NO CAPITALIZABLE	0	0
5611 CONSTRUCCIÓN EN BIENES NO CAPITALIZABLE	0	0

CUENTA PÚBLICA
GUANAJUATO 2018

VI) CONCILIACIÓN DE LOS INGRESOS PRESUPUESTARIOS Y CONTABLES, ASI COMO ENTRE LOS EGRESOS PRESUPUESTARIOS Y LOS GASTOS

Conciliación entre los Ingresos Presupuestarios y Contables Correspondiente del 1 de Enero 30 de Septiembre de 2018 (Cifras en pesos)		
1. Ingresos Presupuestarios		662,253,450
2. Más ingresos contables no presupuestarios		-\$ 0
Incremento por variación de inventarios	0	
Disminución del exceso de estimaciones por pérdida o deterioro u obsolescencia	0	
Disminución del exceso de provisiones	0	
Otros ingresos y beneficios varios	0	
Otros ingresos contables no presupuestarios	0	
3. Menos ingresos presupuestarios no contables		\$ 457,687,697
Productos de capital	0	
Aprovechamientos capital	0	
Ingresos derivados de financiamientos	0	
Otros Ingresos presupuestarios no contables	457,687,697	
4. Ingresos Contables (4 = 1 + 2 - 3)		\$ 204,565,753

Conciliación entre los Egresos Presupuestarios y los Gastos Contables Correspondiente del 1 de Enero al 31 de Marzo de 2018 (Cifras en pesos)		
1. Total de egresos (presupuestarios)		\$ 657,525,837
2. Menos egresos presupuestarios no contables		\$ 459,405,342
Mobiliario y equipo de administración	435,996	
Mobiliario y equipo educacional y recreativo	4,092,084	
Equipo e instrumental médico y de laboratorio	894,336	
Vehículos y equipo de transporte	0	
Equipo de defensa y seguridad	0	
Maquinaria, otros equipos y herramientas	139,028	
Activos biológicos	0	
Bienes inmuebles	0	
Activos intangibles	0	
Obra pública en bienes propios	453,843,899	
Acciones y participaciones de capital	0	
Compra de títulos y valores	0	
Inversiones en fideicomisos, mandatos y otros análogos	0	
Provisiones para contingencias y otras erogaciones especiales	0	
Amortización de la deuda pública	0	
Adeudos de ejercicios fiscales anteriores (ADEFAS)	0	
Otros Egresos Presupuestales No Contables	0	
3. Más Gasto Contables No Presupuestales	15,005,294	\$ 15,005,294
Estimaciones, depreciaciones, deterioros, obsolescencia y amortizaciones	15,005,292	
Provisiones	0	
Disminución de inventarios	0	
Aumento por insuficiencia de estimaciones por pérdida o deterioro u obsolescencia	0	
Aumento por insuficiencia de provisiones	0	
Otros Gastos	1	
Otros Gastos Contables No Presupuestales	0	
4. Total de Gasto Contable (4 = 1 - 2 + 3)		\$ 213,125,788

NOTAS DE MEMORIA

NOTAS DE MEMORIA.	SALDO INICIAL	SALDO FINAL	FLUJO
7000 CUENTAS DE ORDEN CONTABLES		NO APLICA	
8000 CUENTAS DE ORDEN PRESUPUESTARIAS	0	0	0

Bajo protesta de decir verdad declaramos que los Estados Financieros y sus Notas son razonablemente correctos y responsabilidad del emisor

 Ing. Pedro Peredo Medina
 Director General

 C.P. Cecilio Zamarripa Aguirre
 Director Administrativo

NOTAS DE GESTIÓN ADMINISTRATIVA.

Los Estados Financieros de los entes públicos, proveen de información financiera a los principales usuarios de la misma, al Congreso y a los ciudadanos.

El objetivo del presente documento es la revelación del contexto y de los aspectos económicos financieros más relevantes que influyeron en las decisiones del período, y que deberán ser considerados en la elaboración de los estados financieros para la mayor comprensión de los mismos y sus particularidades.

De esta manera, se informa y explica la respuesta del gobierno a las condiciones relacionadas con la información financiera de cada período de gestión; además, de exponer aquellas políticas que podrían afectar la toma de decisiones en períodos posteriores.

1. Introducción:

Conforme al Decreto Gubernativo Núm.83 publicado en el DOF del 21 de Octubre del 2008 se crea el Instituto de Infraestructura Física Educativa de Guanajuato, como un organismo público descentralizado de la administración pública estatal con personalidad jurídica y patrimonio propios, el cual se identificara como INIFEG y estará sectorizado a la Secretaría de Educación de Guanajuato.

Este instituto tiene por objeto llevar a cabo la construcción, reconstrucción, reforzamiento, rehabilitación, habilitación, adecuación mantenimiento y equipamiento de la infraestructura física educativa del estado de Guanajuato, así como su promoción, de conformidad con la normatividad aplicable.

2. Describir el panorama Económico y Financiero:

Se informará sobre las principales condiciones económico-financieras bajo las cuales el ente público estuvo operando; y las cuales influyeron en la toma de decisiones de la administración; tanto a nivel local como federal.

No aplica para el sector paraestatal

3. Autorización e Historia:

Se informará sobre:

a) Fecha de creación del ente.

21 de Octubre de 2008 mediante Decreto Gubernativo Núm.83 publicado en el DOF del 21 de Octubre del 2008

b) Principales cambios en su estructura (interna históricamente).

El Instituto de Infraestructura Física Educativa de Guanajuato inició operaciones con diecinueve plazas.

En el mes de Junio de 2010 se autoriza la cancelación de 1 plaza nivel 9 para re tabular a 3 jefes de departamento a coordinadores.

Para el primero de enero de 2011 se le autorizaron veintitrés nuevas plazas, haciendo un total de cuarenta y una.

En el mes de Octubre del ejercicio 2011 se autoriza por parte de la Secretaría de Finanzas y Administración la Autorización de la Retabulación de los Coordinadores a Directores de Área.

2013

En el mes de agosto se autoriza el cambio de la plaza de Secretaria de la Dirección de Planeación a la Dirección General, la plaza de Encargado de Sistemas de Dirección General a Dirección Administrativa y la plaza de Operador de Sistemas de la Dirección de Planeación a la Dirección Administrativa.

En el mes de octubre de 2013 se autoriza por parte de la Secretaria de Finanzas Inversión y Administración la creación de la plaza de Coordinador de Comunicación Social nivel 11 y se cancelan dos plazas nivel 7 y 4, haciendo un total de cuarenta plazas.

2014

En el mes de febrero 2014 se autoriza la retabulación de dos plazas mediante movimiento compensado realizando la democión de un nivel 11 a 9 y la retabulación de una 9 a 11.

En el mes de febrero de 2014 se autoriza la retabulación de una plaza de nivel 15 a 16

En el mes de abril de 2014 se autoriza por parte de la Secretaria de Finanzas Inversión y Administración la democión de dos plazas de supervisores de obra de nivel 8 a 7, la retabulación de una plaza nivel 3 a 4 y el cambio del Área de Costos de la Dirección Técnica a la Dirección de Planeación.

En julio de 2014 se autoriza el cambio de la plaza de Supervisor de Obra de Dirección Técnica a Dirección de Planeación como Operador de Costos realizando la democión de nivel 8 a 7, la retabulación de la plaza de Estructurista de la Dirección de Planeación de nivel 7 a 8 y la cancelación de la plaza Jefe de Proyectos de Infraestructura de nivel medio superior y superior nivel 9, creación de la plaza Auxiliar de jefe de proyectos de infraestructura educativa nivel medio superior y superior nivel 4 y retabulación de la plaza de la plaza Subcoordinador de Zona C a nivel 9.

En el mes de octubre del mismo año se autoriza por parte de la Secretaria de Finanzas Inversión y Administración la retabulación de nivel 16 a 17 y el cambio de la Plaza de Projectista de la Dirección de Planeación a la Dirección Técnica como Jefe de Seguimiento y Control de Obra.

2015

En el mes de mayo de 2015 se autoriza por parte de la Secretaria de Finanzas Inversión y Administración el cambio de la Plaza Auxiliar Administrativo de la Dirección General a la Dirección Administrativa.

En el mes de agosto de 2015 se autoriza por parte de la Secretaria de Finanzas Inversión y Administración la retabulación de doce plazas, de las cuales cuatro son de los Directores de Área de nivel 12 a 13, dos Jefes de Proyectos de nivel 8 a 9, dos jefes de costos de nivel 7 a 9, dos Coordinadores de Supervisión de Obra de nivel 7 y 8 a nivel 9 ambas, del Coordinador de Recursos Financieros de nivel 7 a 9 y del Coordinador de Recursos de Inversión de nivel 8 a 9.

4. Organización y Objeto Social:

Se informará sobre:

a) Objeto social.

Ser un Instituto que fortalezca la Infraestructura Educativa en el Estado de Guanajuato trabajando en equipo, mediante la correcta administración de los recursos.

b) Principal actividad.

El Instituto de Infraestructura Física Educativa de Guanajuato fue creado para llevar a las comunidades del Estado de Guanajuato edificios con mejor calidad para el desarrollo de la educación de los niños, tiene por objeto llevar a cabo la construcción, reconstrucción, reforzamiento, rehabilitación, habilitación, adecuación, mantenimiento y equipamiento de la infraestructura física educativa del estado de Guanajuato. Tiene a su cargo, dentro de la normatividad aplicable, ejecutar por si o a través de terceros, las obras, servicios, instalaciones, equipamiento y demás acciones que comprenden la infraestructura física educativa

c) Ejercicio fiscal (mencionar, por ejemplo: enero a diciembre de 2018).

Enero a Diciembre del 2017.

d) Régimen jurídico (Forma como está dada de alta la entidad ante la S.H.C.P., ejemplos: S.C., S.A., Personas morales sin fines de lucro, etc.).

Personas Morales con Fines no Lucrativos.

Organismo Público descentralizado con personalidad y patrimonio propio

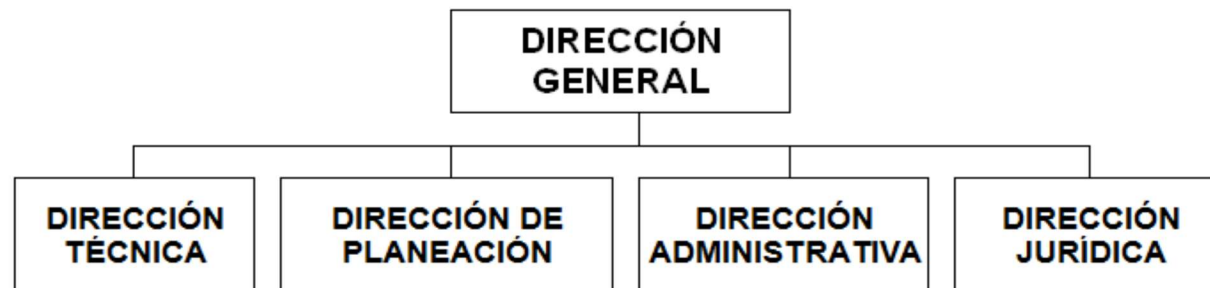
e) Consideraciones fiscales del ente: Revelar el tipo de contribuciones que esté obligado a pagar o retener.

- Presentar la declaración anual donde se informe sobre las retenciones de los trabajadores que recibieron sueldos y salarios y trabajadores asimilados a salarios.
- Presentar la declaración y pago provisional mensual de Impuesto Sobre la Renta (ISR) por las retenciones realizadas a los trabajadores asimilados a salarios.
- Presentar la declaración mensual del Impuesto sobre Nómina.

f) Estructura organizacional básica.



ESTRUCTURA ORGANIZACIONAL



g) Fideicomisos, mandatos y análogos de los cuales es fideicomitente o fideicomisario.

Este Instituto de Infraestructura Física Educativa de Guanajuato no cuenta con Fideicomisos

5. Bases de Preparación de los Estados Financieros:

Se informará sobre:

a) Si se ha observado la normatividad emitida por el CONAC y las disposiciones legales aplicables.

Las Bases de Preparación de los Estados Financieros observan en cierta medida la normatividad emitida por el CONAC y las disposiciones legales aplicables.

b) La normatividad aplicada para el reconocimiento, valuación y revelación de los diferentes rubros de la información financiera, así como las bases de medición utilizadas para la elaboración de los estados financieros; por ejemplo: costo histórico, valor de realización, valor razonable, valor de recuperación o cualquier otro método empleado y los criterios de aplicación de los mismos.

Las Bases de Preparación de los Estados Financieros observan en cierta medida la normatividad aplicada para el reconocimiento, valuación y revelación de los diferentes rubros de la información financiera, así como las bases de medición utilizadas para la elaboración de los estados financieros; por ejemplo: costo histórico, valor de realización, valor razonable, valor de recuperación o cualquier otro método empleado y los criterios de aplicación de los mismos.

c) Postulados básicos.

Las Bases de Preparación de los Estados Financieros aplican los Postulados Básicos de Registro Contable, el devengo del ingreso, entre otros, aún se encuentra en fase de desarrollo de los diferentes rubros de la información financiera.

d) Normatividad supletoria. En caso de emplear varios grupos de normatividades (normatividades supletorias), deberá realizar la justificación razonable correspondiente, su alineación con los PBCG y a las características cualitativas asociadas descritas en el MCCG (documentos publicados en el Diario Oficial de la Federación, agosto 2009)

Este Instituto de Infraestructura Física Educativa de Guanajuato no aplica normatividad supletoria.

e) Para las entidades que por primera vez estén implementando la base devengado de acuerdo a la Ley de Contabilidad, deberán:

*Revelar las nuevas políticas de reconocimiento:

Este instituto ha venido utilizando la base del devengado desde la implementación del mismo, por parte de las reglas emitidas por el CONAC y en conjunto con las recomendaciones y modificaciones a los registros contables solicitadas por la SFlyA.

*Plan de implementación:

No aplica

*Revelar los cambios en las políticas, la clasificación y medición de las mismas, así como su impacto en la información financiera:

Firmar los EEFF de los ODEs solicitados por el CONAC publicados en el DOF y PO.

Presentar los últimos estados financieros con la normatividad anteriormente utilizada con las nuevas políticas para fines de comparación en la transición a la base devengado.

6. Políticas de Contabilidad Significativas:

Se informará sobre:

a) Actualización: se informará del método utilizado para la actualización del valor de los activos, pasivos y Hacienda Pública/Patrimonio y las razones de dicha elección. Así como informar de la desconexión o reconexión inflacionaria:

Valor Histórico

b) Informar sobre la realización de operaciones en el extranjero y de sus efectos en la información financiera gubernamental:

Este Instituto de Infraestructura Física Educativa de Guanajuato no realiza operaciones en el extranjero.

c) Método de valuación de la inversión en acciones de Compañías subsidiarias no consolidadas y asociadas:
Este Instituto de Infraestructura Física Educativa de Guanajuato no cuenta con dichas acciones.

d) Sistema y método de valuación de inventarios y costo de lo vendido:
No aplica

e) Beneficios a empleados: revelar el cálculo de la reserva actuarial, valor presente de los ingresos esperados comparado con el valor presente de la estimación de gastos tanto de los beneficiarios actuales como futuros:
NO aplica

f) Provisiones: objetivo de su creación, monto y plazo:
Este Instituto de Infraestructura Física Educativa de Guanajuato no cuenta con provisiones.

g) Reservas: objetivo de su creación, monto y plazo:

Se realizan las reservas de los recursos comprometidos con algún instrumento legal que avale el derecho jurídico de pago por parte de este Instituto, la mayoría corresponden a los contratos celebrados entre este instituto y los contratistas dados de alta en el padrón de la Secretaría de obra Pública, para llevar a cabo las acciones establecidas en el Programa Anual de Obra que se realiza en conjunto con la Secretaría de educación de Guanajuato.

h) Cambios en políticas contables y corrección de errores junto con la revelación de los efectos que se tendrá en la información financiera del ente público, ya sea retrospectivos o prospectivos:

Los Organismos Descentralizados, a partir del ejercicio fiscal 2011 han venido presentando la nueva estructura de registro contable y presupuestal normada por el CONAC. Asimismo, las guías contabilizadoras, la matriz de conversión y los nuevos procesos de Registro que de ellas emanan han sido aplicadas en el SIHP.

i) Reclasificaciones: Se deben revelar todos aquellos movimientos entre cuentas por efectos de cambios en los tipos de operaciones:
Reclasificaciones en registros contables por cargo en cuentas de gasto no correspondidas, o por registros de pago en cuentas de banco no correspondidas.

Reclasificaciones en cuentas de bancos.

j) Depuración y cancelación de saldos:

Actualmente este Instituto en conjunto con la Dirección de Recursos de la Secretaría de Finanzas se encuentran realizando la depuración de los saldos de las cuentas de nómina derivados del Proceso de creación de este Instituto y pasivos al cierre de obra pública de ejercicios anteriores, ya que en dichos ejercicios el recurso era administrado por la Secretaría de Finanzas Inversión y Administración, pero se encontraba ampliado en el presupuesto de este Instituto.

7. Posición en Moneda Extranjera y Protección por Riesgo Cambiario:

Se informará sobre:

a) Activos en moneda extranjera:

Este Instituto de Infraestructura Física Educativa de Guanajuato no cuenta con activos en moneda extranjera.

b) Pasivos en moneda extranjera:

Este Instituto de Infraestructura Física Educativa de Guanajuato no cuenta con pasivos en moneda extranjera.

c) Posición en moneda extranjera:

Este Instituto de Infraestructura Física Educativa de Guanajuato no cuenta con posición en moneda extranjera.

d) Tipo de cambio:

No aplica

e) Equivalente en moneda nacional:

No aplica

Lo anterior por cada tipo de moneda extranjera que se encuentre en los rubros de activo y pasivo.

Adicionalmente se informará sobre los métodos de protección de riesgo por variaciones en el tipo de cambio.

8. Reporte Analítico del Activo:

Debe mostrar la siguiente información:

a) Vida útil o porcentajes de depreciación, deterioro o amortización utilizados en los diferentes tipos de activos:

Con forme a los porcentajes publicados en la Ley del Impuesto Sobre la Renta.

b) Cambios en el porcentaje de depreciación o valor residual de los activos:

De conformidad con la norma de CONAC y los alcances del SIHP, actualmente sólo pueden considerarse las 40 clases de activos vigentes.

c) Importe de los gastos capitalizados en el ejercicio, tanto financieros como de investigación y desarrollo:

d) Riesgos por tipo de cambio o tipo de interés de las inversiones financieras:

No aplica

e) Valor activado en el ejercicio de los bienes construidos por la entidad:

No aplica

f) Otras circunstancias de carácter significativo que afecten el activo, tales como bienes en garantía, señalados en embargos, litigios, títulos de inversiones entregados en garantías, baja significativa del valor de inversiones financieras, etc.:

No aplica

g) Desmantelamiento de Activos, procedimientos, implicaciones, efectos contables:

No aplica

h) Administración de activos; planeación con el objetivo de que el ente los utilice de manera más efectiva:

Se lleva un control sobre los servicios y mantenimiento que requieran para que se prolongue la vida útil de los mismos, ya que este

Instituto tiene activos con una antigüedad mayor a 10 años.

Adicionalmente, se deben incluir las explicaciones de las principales variaciones en el activo, en cuadros comparativos como sigue:

a) Inversiones en valores:

No aplica

b) Patrimonio de Organismos descentralizados de Control Presupuestario Indirecto:

No aplica

c) Inversiones en empresas de participación mayoritaria:

No aplica

d) Inversiones en empresas de participación minoritaria:

No aplica

e) Patrimonio de organismos descentralizados de control presupuestario directo, según corresponda:

No aplica

9. Fideicomisos, Mandatos y Análogos:

Se deberá informar:

a) Por ramo administrativo que los reporta:

No aplica

b) Enlistar los de mayor monto de disponibilidad, relacionando aquéllos que conforman el 80% de las disponibilidades:

No aplica

10. Reporte de la Recaudación:

a) Análisis del comportamiento de la recaudación correspondiente al ente público o cualquier tipo de ingreso, de forma separada los ingresos locales de los federales:

No aplica

b) Proyección de la recaudación e ingresos en el mediano plazo:

El proyecto de recaudación de Ingresos Propios de este Instituto de Infraestructura Física Educativa de Guanajuato es de \$ 411,000.00 (CUATROCIENTOS ONCE MIL PESOS 00/100 M.N.) que es el presupuesto asignado en la Ley de Ingresos para el estado de Guanajuato 2018 más-menos las modificaciones por ampliaciones y reducciones liquidadas al mes de Diciembre.

11. Información sobre la Deuda y el Reporte Analítico de la Deuda:

a) Utilizar al menos los siguientes indicadores: deuda respecto al PIB y deuda respecto a la recaudación tomando, como mínimo, un período igual o menor a 5 años.

No aplica

b) Información de manera agrupada por tipo de valor gubernamental o instrumento financiero en la que se consideren intereses, comisiones, tasa, perfil de vencimiento y otros gastos de la deuda.

No aplica

12. Calificaciones otorgadas:

Informar, tanto del ente público como cualquier transacción realizada, que haya sido sujeta a una calificación crediticia:

No aplica

13. Proceso de Mejora:

Se informará de:

a) Principales Políticas de control interno:

Disposiciones administrativas emitidas por la Secretaría de Finanzas y Administración para el año vigente, así como la normativa aplicable en materia del ingreso y gasto.

b) Medidas de desempeño financiero, metas y alcance:

Derivado de la Actividad del Instituto que es la construcción-rehabilitación de espacios educativos se requiere de un monitoreo constante tanto de los recursos asignados en la Ley de ingresos como de los convenios efectuados con las diferentes entidades educativas, por lo que mensualmente se realizan conciliaciones de avances físico-financieros de las obras para comparar el avance real con el programado al inicio de año y en base a los resultados obtenidos hasta ese momento se toman decisiones con respecto a los programas de ejecución de la obra.

Aunado a lo anterior se trabaja mediante el sistema de evaluación al desempeño, donde se monitorea por parte de la Secretaría de Finanzas Inversión y Administración el avance de la metas.

14. Información por Segmentos:

Cuando se considere necesario se podrá revelar la información financiera de manera segmentada debido a la diversidad de las actividades y operaciones que realizan los entes públicos, ya que la misma proporciona información acerca de las diferentes actividades operativas en las cuales participa, de los productos o servicios que maneja, de las diferentes áreas geográficas, de los grupos homogéneos con el objetivo de entender el desempeño del ente, evaluar mejor los riesgos y beneficios del mismo; y entenderlo como un todo y sus partes integrantes.

Consecuentemente, esta información contribuye al análisis más preciso de la situación financiera, grados y fuentes de riesgo y crecimiento potencial de negocio.

15. Eventos Posteriores al Cierre:

El ente público informará el efecto en sus estados financieros de aquellos hechos ocurridos en el período posterior al que informa, que proporcionan mayor evidencia sobre eventos que le afectan económicamente y que no se conocían a la fecha de cierre.

No existen eventos posteriores.

16. Partes Relacionadas:

Se debe establecer por escrito que no existen partes relacionadas que pudieran ejercer influencia significativa sobre la toma de decisiones financieras y operativas:

No aplica

17. Responsabilidad Sobre la Presentación Razonable de la Información Contable:

La Información Contable está firmada en cada página de la misma y se incluye al final la siguiente leyenda: "Bajo protesta de decir verdad declaramos que los Estados Financieros y sus notas, son razonablemente correctos y son responsabilidad del emisor". Lo anterior, no es aplicable para la información contable consolidada.